

MIEKE KANN NICHT SCHLAFEN

Eine kleine Geschichte von Schäfchen und Monstern

„WARUM DÜRFEN MAMA UND
PAPA WACH BLEIBEN UND ICH NICHT?“

Mieke kann nicht schlafen. Wer kann schon schlafen wenn der Wecker so laut tickt?! Und Mieke will auch noch nicht schlafen. In ihrem Zimmer gibt es so viel zu entdecken, gerade wenn es dunkel wird ...

Ist da etwas
UNTER DEM BETT???

steht da jemand
AM FENSTER???

Gut, dass Mieke nicht alleine ist! Frederick, der große Teddybär, ist bei ihr und begleitet Mieke auf der Entdeckungsreise durch ihr Zimmer.

Der Mond ist schön anzusehen, und die Sterne auch, aber die Schatten an der Wand sind ganz schön gruselig.

Schnell wieder unter die Decke und mit Frederick heimlich im Bett Kekse essen, das ist herrlich!

Und? Wird Mieke nun doch müde nach so einer aufregenden Zimmererkundung bei Nacht?!



Konzept und Spiel *Daniela Bethge*
Ausstattung *Ronald Winter*
Veranstaltungstechnik *Marc Olag*

Aufführungsdauer: ca. 35 Min

Technische Leitung *Jürgen Bley* – Bühnenmeisterin *Ines Schöffl*
Lichttechnik *Mario Kofend* – Requisite *Michael Stoff, Nadine Gerlach*
Herstellung der Dekorationen und Kostüme in den eigenen Werkstätten:
Jonny Wilken (Werkstattleiter/Tischlerei) – *Carsten Stürmer* (Malsaal)
Uwe Brüuer (Schlosserei) – *Martina Berens* (Theaterplastik)
Doris Gunkel (Gewandmeisterei/Damenschneiderei)
Angela Kretschmer (Herrenschneiderei) – *Dörte Öftiger* (Dekorationsabteilung)

Bildnachweis:

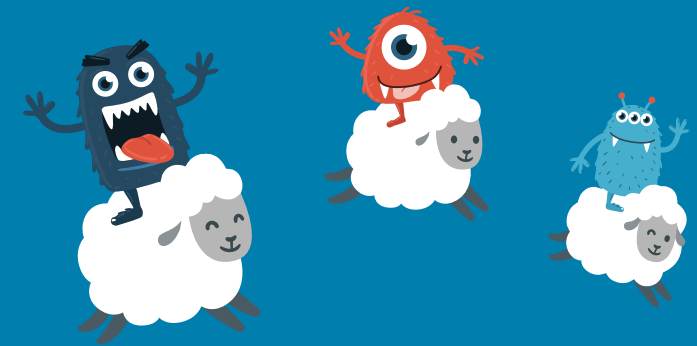
Probenfotos: András Dobi

Impressum:

Herausgeber: Theater Nordhausen/ Loh-Orchester Sondershausen GmbH
Käthe-Kollwitz-Str. 15, 99734 Nordhausen
Telefon: (0 36 31) 62 60-0
Intendant: Daniel Klajner
Programmheft Nr. 1 der Spielzeit 2018/19
Premiere: 16. September 2018
Redaktion: Eva Lankau
Satz und Layout: Ralph Haas

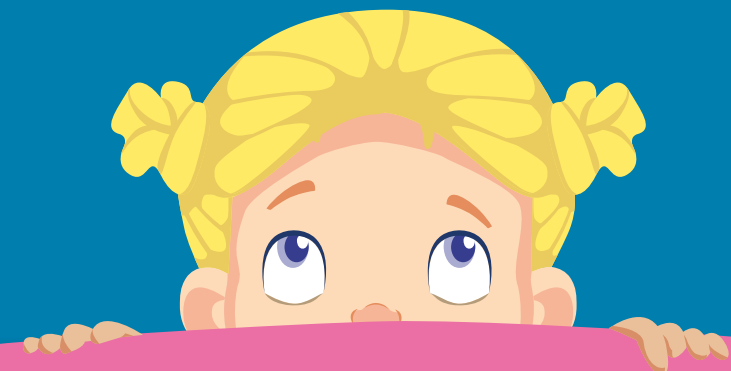
Öffnungszeiten Theaterkasse:

Di-Fr 10.00-18.30 Uhr
Sa 16.00-18.30 Uhr
Telefon: (0 36 31) 98 34 52
www.theater-nordhausen.de
info@theater-nordhausen.de



Daniela Bethge

MIEKE KANN NICHT SCHLAFEN



Kinderstück

TNLOS!

AB 16. SEPTEMBER 2018
THEATER NORDHAUSEN

NACHTSPIELE

Das Licht ist schon aus aber du willst noch ein bisschen spielen? Hier kommen einige Spiele, die wunderbar im Dunkeln funktionieren. Du kannst sie alleine oder mit Freunden und Geschwistern spielen:

Tastende Zehen

Auf dem Boden werden Murmeln oder kleine Steinchen verteilt. Dann geht das Licht aus (oder die Augen werden verbunden). Jetzt musst du die Strümpfe ausziehen und versuchen, so viele Murmeln oder Steine wie möglich mit den Zehen zu ertasten, aufzuheben und in einem Becher wieder einzusammeln.

Blindes Puzzle

Hast du schon mal im Dunkeln gepuzzelt? Das ist gar nicht so einfach! Zerschneide eine Postkarte in unterschiedlich geformte Teile (zum Beispiel in Kreise und Dreiecke. Nicht nur quadratische Würfel!) . Jetzt geht das Licht aus (oder die Augen werden verbunden) und du musst versuchen, das Puzzle zusammenzusetzen.

Tipp: Am besten tastest du zuerst nach den vier Ecken der Postkarte!

Wenn ihr mit mehreren Kindern spielt, könnt ihr auch die Zeit stoppen! Wer am schnellsten puzzelt hat gewonnen!

Kunst im Dunkeln

Malst du gerne? Dann mach doch mal das Experiment Kunst im Dunkeln! Dazu fängst du bei Tag an zu zeichnen (am besten mit Bunt- oder Filzstiften), malst das Bild aber nur bis zur Hälfte fertig. Die zweite Hälfte malst du erst weiter, wenn es dunkel ist (wenn du nicht auf die Dunkelheit warten willst, kannst du dir auch die Augen verbinden). Wenn ihr zu zweit seid, könnt ihr auch das Bild des jeweils anderen zu Ende malen.

SCHATTENFIGUREN

Wenn du eine Taschenlampe und ein weißes Bettlaken hast, kannst du ganz tolle Schattenfiguren zaubern! Du musst das weiße Tuch nur irgendwo aufhängen, so dass das Licht durchscheinen kann. Wenn du dich zwischen die Lampe und das Tuch stellst, bilden sich die Schatten auf der anderen Seite des Tuches ab. Du kannst mit deinem ganzen Körper Schatten bilden oder mit den Händen und Fingern. Das kann so aussehen:

So kannst du einen Schatten-Vogel zaubern...



... oder eine Schnecke ...



...sogar ein Krokodil!

